

! !!! A partir de 14 ans, présence d'un des parents obligatoire muni des pièces d'identité et livret de famille si noms différents !!!!

Arcade

Tarif: 40 €

Au choix : barbell 1,2 x 8mm, boules de 2 ou 2,5mm, 1,2x10 boules 3mm. Barbell 1,6x8 ou 1x10mm boules 3mm. Anneau 1,2x8 ou 1,6x10mm.

SOINS en vente au studio

• kit de soins EasyPiercing : 15 €



SOINS pharmacie

- ✓ Septivon (savon antiseptique) 2,45 €
- ✓ Sérum physiologique 4 €
- ✓ Biseptine en spray 4 €
- ✓ Compresses stériles 4 €


...Vous allez ou vous avez effectué un acte de **piercing**

!!! Le premier soin ne doit jamais se faire seul, faites vous assister par un proche. Un malaise peut survenir.

1 HEURE APRES L'ACTE DE PIERCING

- ✓ Nettoyez et désinfectez vos mains
- ✓ Imbibez une compresse d'eau tiède, ajouter le savon (**spray vert** ou **Septivon**), émulsionnez et enlevez tous les dépôts de Bétadine et de sang.
- ✓ Rincez abondamment et séchez (pour le séchage vous pouvez utiliser une boîte de mouchoirs jetables.)
- ✓ Ensuite, mettez du **sérum physiologique** (**spray bleu**), bougez bien le piercing et séchez.
- ✓ Appliquer la solution antibactérienne (**spray orange** ou **Biseptine**) bougez bien le piercing afin de faire pénétrer le produit dans l'orifice et laissez sécher tout seul.
- ✓ Refaire un soin juste avant de vous coucher.

- ❖ Evitez les casquettes, casque moto.
- ❖ Pas d'alcool ni aspirine en cas de maux de tête, prenez du paracétamol.
- ❖ Ne touchez pas votre piercing avec les mains sales.
- ❖ Pas de bain, mer, sauna et piscine durant 1 à 2 mois.
- ❖ Evitez les chocs et sports violents.
- ❖ Faites attention lors de l'habillage et du déshabillage.
- ❖ Lavez vos cheveux ou les mèches en contact avec le piercing
- ❖ Pensez à revisser régulièrement les boules.

 Afin de pouvoir changer votre piercing, resserrer vos boules ou effectuer vos soins, il est recommandé d'utiliser des gants en latex.

Une petite inflammation (rougeur) se produira durant environ deux semaines après l'acte.

A ne pas confondre avec une infection Une infection locale peut être initialement négligée parce que confondue avec la réaction inflammatoire siégeant dans la zone du geste après sa réalisation.

La persistance au-delà de ce délai d'une semaine ou l'accentuation des symptômes, l'association d'au moins trois signes parmi l'érythème (rougeur) l'œdème (gonflement), la douleur, l'augmentation de la chaleur locale ou la fièvre, un écoulement purulent ou nauséabond, signent la présence d'une infection. Il faut consulter un médecin si les symptômes sont trop importants.

En cas de gonflement et si la barre vous semble trop serrée. Passez au plus tôt, nous vous poserons une barre plus grande.

Il est tout à fait normal, de voir apparaître les premiers temps des dépôts d'aspect blanchâtre. Les enlever doucement à l'aide d'une compresse ou mouchoir propre (pas avec les mains sales) et le sérum physiologique en cours de journée (en dehors des soins du matin et soir)

Faites les soins durant 2 mois, matin et soir, au-delà 1 fois par jour et plus si vous avez encore des dépôts.

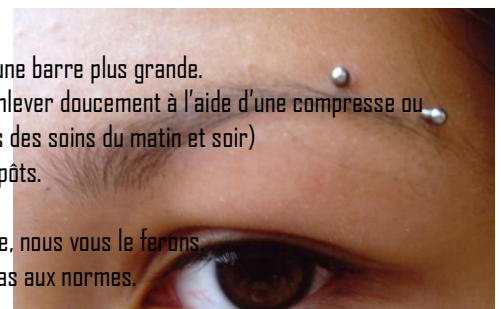
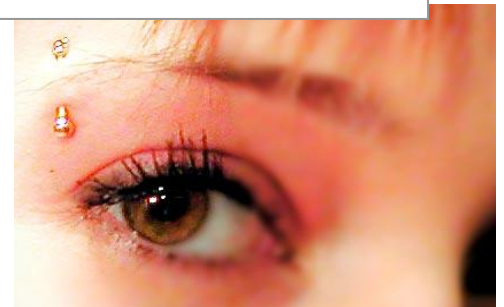
Au bout de 2 mois, vous pourrez changer votre bijou. Pour le premier changement passez à la boutique, nous vous le ferons.

N'achetez pas de bijou sur les marchés ou magasins discounts, la qualité de l'acier chirurgical n'est pas aux normes.

REJET : certains piercings sont rejetés par le corps, aussi surveillez bien votre bijou, si vous voyez la tige de plus en plus, c'est un début de rejet, dans ce cas, enlevez votre piercing.

En cas de début d'infection (voir les symptômes en bas de cette page) vous pouvez utiliser de la AUREOMYCINE à la place de la Biseptine durant 1 semaine. Si les symptômes persistent, consulter votre médecin.

Une visite un mois après l'acte est conseillée,
Cependant nous sommes toujours à votre disposition
en cas de nécessité



Rock'n'Roll Spirit Tattoo - 37, rue Thiers - 60800 Crépy-en-Valois - 03.44.59.12.39
Goth-ink - 18, rue Villevert - 60300 Senlis - 03.44.54.93.27

Date de l'acte de piercing :

Date de la visite de contrôle : 1 mois plus tard

Date du changement du bijou : 2 mois plus tard